

Vrsta intervencije	1972	1973	1974	1975	1976	1977	1978	1979
Veter	0	0	0	0	0	0	0	0
Plaz	0	0	0	0	0	0	0	0
Druge naravne nesreče	0	0	0	1	6	0	0	0
Drugo	1	0	0	6	1	0	0	0
Lažni alarm	0	0	0	0	0	0	0	0
Nesreče na vodi	0	0	0	0	0	0	0	0
Prometna nesreča	0	1	0	0	1	0	1	0
Nevarne snovi	0	0	0	0	0	0	0	0
Pogrešane osebe	0	0	0	0	0	1	1	0
Poplave	0	0	0	0	0	0	0	1
Požari na prometnih sredstvih	0	0	0	0	0	0	0	0
Požari v komunalnih in drugih zabojskih	0	0	0	0	0	0	0	0
Požari v naravi oz na prostem	7	4	5	4	2	1	0	3
Požari v objektih	0	3	1	4	1	3	5	4
Reševanje obolelih	0	0	0	0	0	0	0	1
NUS požarno varovanje	0	0	0	0	0	0	0	0
Tehnična pomoč	0	0	0	0	0	0	0	0
	8	8	6	15	11	5	7	9

Vrsta intervencije	1980	1981	1982	1983	1984	1985	1986	1987	1988	1989
Veter	0	0	0	0	0	0	0	0	0	0
Plaz	0	0	0	0	0	0	0	0	0	0
Druge naravne nesreče	0	0	0	0	0	0	1	0	0	0
Drugo	1	4	0	0	0	0	0	2	0	1
Lažni alarm	0	0	0	0	0	0	0	0	0	0
Nesreče na vodi	3	0	0	0	1	0	0	0	0	0
Prometna nesreča	1	0	1	0	1	1	1	1	2	1
Nevarne snovi	0	0	0	0	0	1	0	0	0	1
Pogrešane osebe	0	2	1	0	0	0	0	0	0	1
Poplave	1	0	3	2	1	0	0	1	2	0
Požari na prometnih sredstvih	0	0	0	0	0	0	0	1	1	0
Požari v komunalnih in drugih zabojskih	0	0	0	0	0	1	2	3	3	3
Požari v naravi oz na prostem	4	6	9	1	8	0	3	3	5	3
Požari v objektih	0	0	3	0	1	3	2	4	1	1
Reševanje obolelih	0	0	0	0	0	0	0	0	0	0
NUS požarno varovanje	0	0	0	0	0	0	0	0	0	0
Tehnična pomoč	1	0	0	0	0	0	0	0	0	0
	11	12	17	3	12	6	9	15	14	11

Vrsta intervencije	1990	1991	1992	1993	1994	1995	1996	1997	1998	1999
Veter	0	0	0	0	0	0	0	0	0	2
Plaz	0	0	0	0	0	0	0	0	0	0
Druge naravne nesreče	0	0	0	0	0	0	5	4	3	0
Drugo	0	0	0	2	1	0	0	0	0	0
Lažni alarm	2	0	1	0	0	0	0	0	0	1
Nesreče na vodi	0	0	0	0	1	0	0	0	1	0
Prometna nesreča	2	0	0	1	0	2	1	0	3	5
Nevarne snovi	0	0	0	0	0	0	3	0	0	0
Pogrešane osebe	0	0	0	1	0	0	2	0	0	1
Poplave	2	0	0	2	0	2	2	2	1	0
Požari na prometnih sredstvih	0	0	0	0	0	1	1	0	4	1
Požari v komunalnih in drugih zabojuh	3	1	0	1	3	2	2	1	3	1
Požari v naravi oz na prostem	2	4	3	11	11	3	6	3	1	3
Požari v objektih	3	3	0	4	6	4	3	6	5	5
Reševanje obolelih	0	0	0	0	0	0	0	0	0	0
NUS požarno varovanje	0	0	0	0	0	0	0	0	0	0
Tehnična pomoč	0	0	0	1	3	1	3	1	0	1
	14	8	4	23	25	15	28	17	21	20

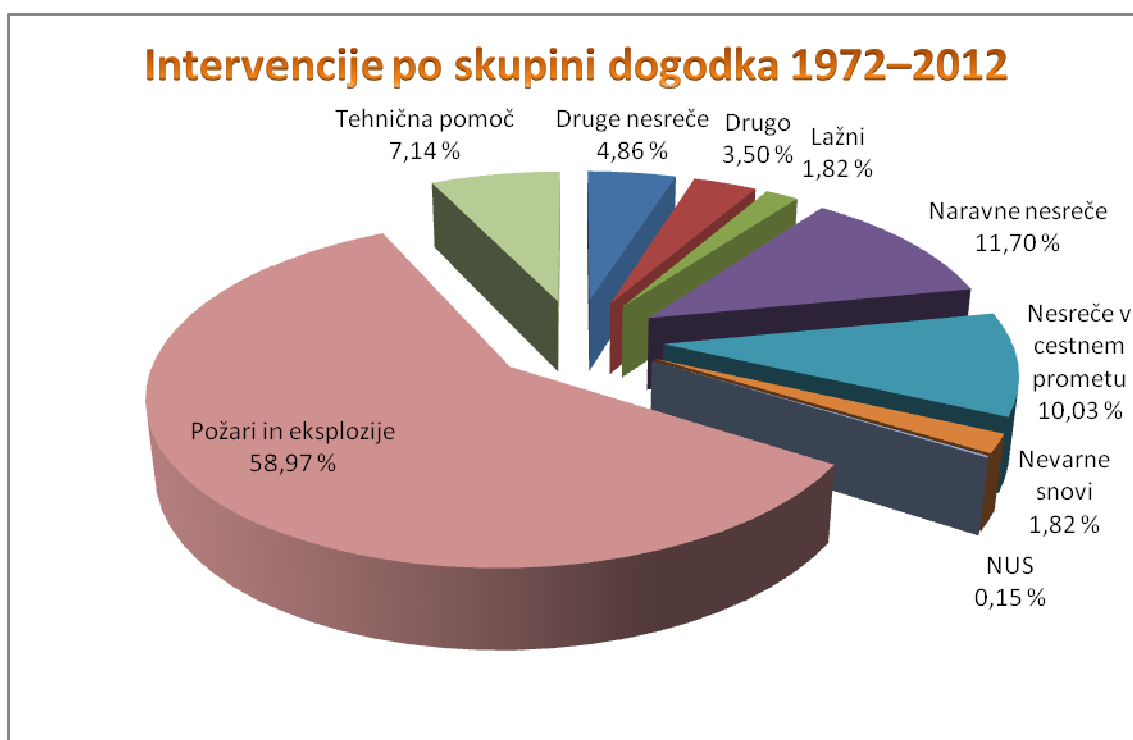
Vrsta intervencije	2000	2001	2002	2003	2004	2005	2006	2007	2008	2009	2010	2011	2012
Veter	0	0	0	0	0	0	0	0	0	0	1	0	2
Plaz	3	3	0	1	5	0	0	0	0	0	0	0	0
Druge naravne nesreče	0	0	0	0	3	0	0	0	1	0	0	0	0
Drugo	2	0	0	0	0	0	0	1	0	1	0	0	0
Lažni alarm	0	1	0	0	0	1	4	1	0	0	1	0	0
Nesreče na vodi	0	2	1	0	1	0	0	2	0	1	0	1	0
Prometna nesreča	9	4	3	4	1	4	2	6	1	1	0	1	4
Nevarne snovi	1	2	0	0	0	0	0	1	0	1	1	0	1
Pogrešane osebe	0	0	3	0	1	0	0	0	1	1	0	0	0
Poplave	0	0	0	0	0	0	0	2	0	4	4	1	3
Požari na prometnih sredstvih	0	1	1	0	3	1	1	0	1	0	2	2	1
Požari v komunalnih zabojuh	1	0	0	1	0	2	3	1	1	2	2	3	3
Požari v naravi oz na prostem	1	3	4	11	4	4	5	3	2	3	1	6	11
Požari v objektih	3	6	2	4	3	5	9	6	5	5	4	8	10
Reševanje obolelih	0	0	0	0	0	0	0	0	0	0	1	0	0
NUS požarno varovanje	0	0	0	0	0	0	0	0	0	0	0	0	1
Tehnična pomoč	1	7	2	7	2	0	1	4	4	1	3	1	3
	21	29	16	28	23	17	25	27	16	20	20	23	39

Skupine dogodkov v sistemu SPIN se delijo na: naravne nesreče, druge nesreče, nesreče v prometu, požari in eksplozije, onesnaženja, nesreče z nevarnimi snovmi, motnje in poškodbe objektov, najdbe neeksploziranih ubojnih sredstev (NUS), tehnična in druga pomoč.

V obdobju 1972–2012 je bilo največ intervencij na področju požarov (388), sledijo naravne nesreče (77), nesreče v cestnem prometu (66), tehnična pomoč (47) idr.

Največji delež intervencij predstavljajo požari (59 %), sledijo naravne nesreče (12 %), prometne nesreče (10 %) itd.

Skupina dogodka	Skupaj	Delež
Druge nesreče	32	4,86 %
Drugo	23	3,50 %
Lažni	12	1,82 %
Naravne nesreče	77	11,70 %
Nesreče v cestnem prometu	66	10,03 %
Nevarne snovi	12	1,82 %
NUS	1	0,15 %
Požari in eksplozije	388	58,97 %
Tehnična pomoč	47	7,14 %
Skupna vsota	658	100,00 %



Graf 1

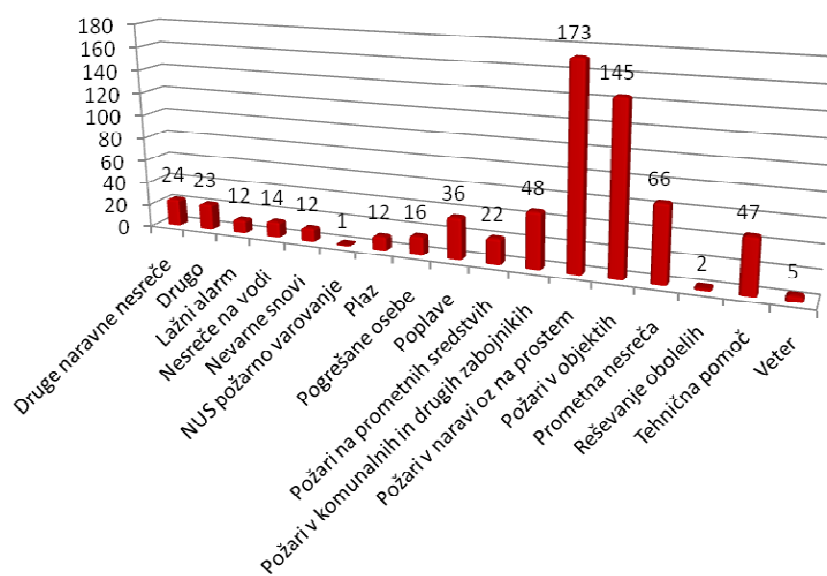
Delež intervencij po skupini dogodka v obdobju 1972–2012

Kot je razvidno iz spodnje tabele (6) in grafa (2), je največ intervencij na področju požarov, in sicer požarov v naravi (173) in požarov na objektih (145). Med požare na objektih sodijo tudi dimniški požari.

Vrsta intervencij	Število intervencij	Delež
Veter	5	0,76 %
Plaz	12	1,82 %
Druge naravne nesreče	24	3,65 %
Drugo	23	3,50 %
Lažni alarm	12	1,82 %
Nesreče na vodi	14	2,13 %

Prometna nesreča	66	10,03 %
Nevarne snovi	12	1,82 %
Pogrešane osebe	16	2,43 %
Poplave	36	5,47 %
Požari na prometnih sredstvih	22	3,34 %
Požari v komunalnih in drugih zabojujnikih	48	7,29 %
Požari v naravi oz na prostem	173	26,29 %
Požari v objektih	145	22,04 %
Reševanje obolelih	2	0,30 %
NUS požarno varovanje	1	0,15 %
Tehnična pomoč	47	7,14 %
	658	100,00%

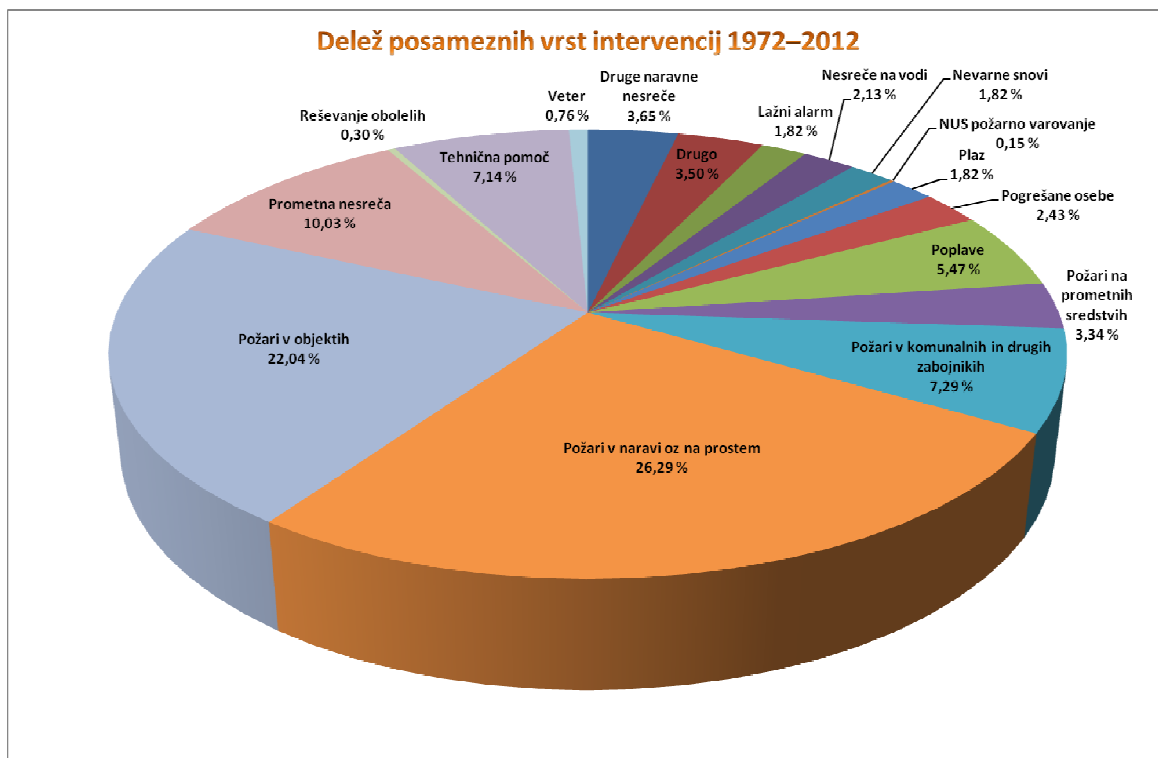
Intervencije 1972–2012



Graf 2

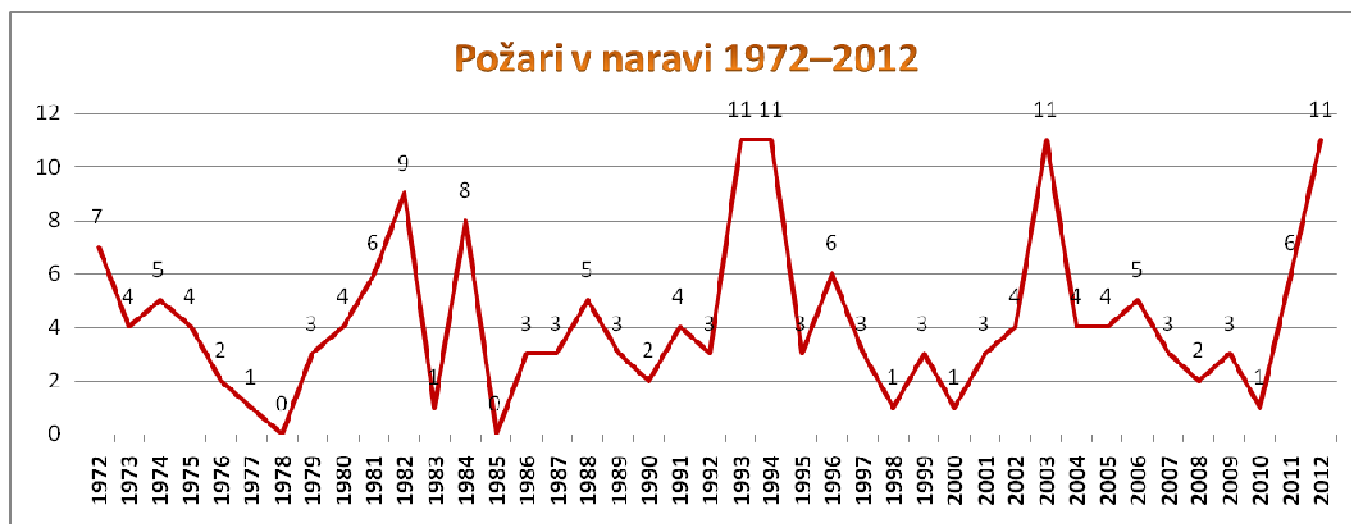
Število posredovanj PGD Kanal po vrsti intervencije v obdobju 1972–2012

Podrobnejši prikaz intervencij po vrsti intervencij. Požari v naravi in požari v objektih predstavljajo skoraj polovico (48 %) vseh intervencij v obdobju 1972–2012.



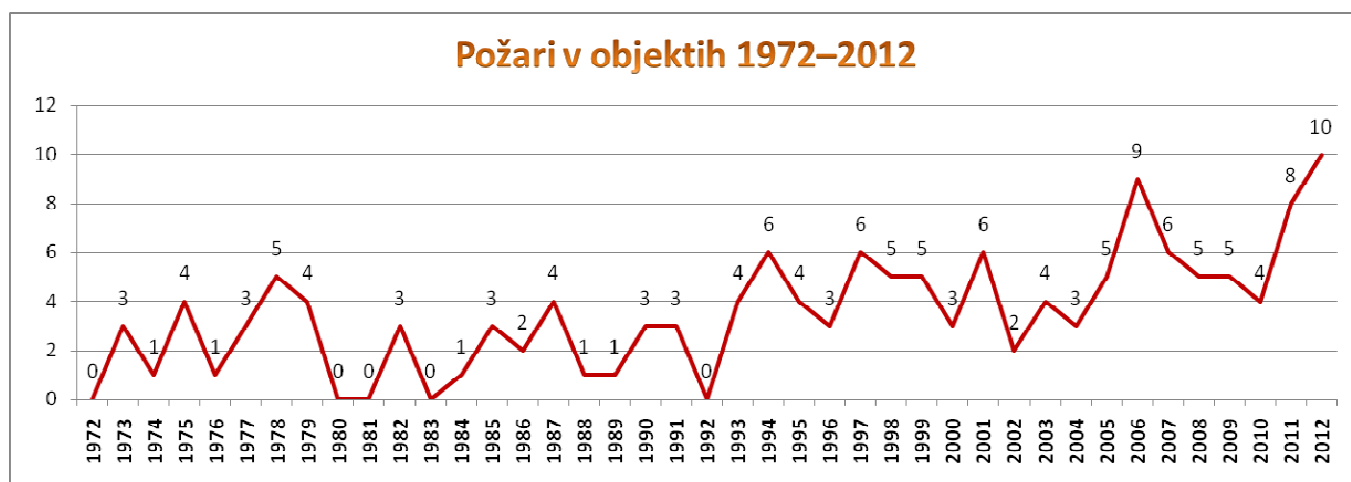
Graf 3

Delež posameznih vrst intervencij v obdobju 1972–2012



Graf 4

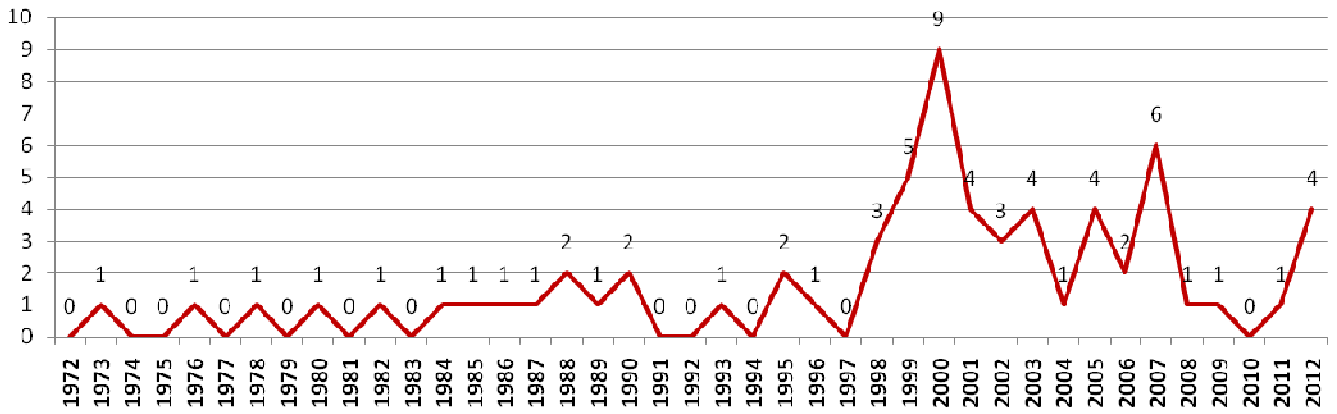
Število požarov v naravnem okolju v obdobju 1972–2012



Graf 5

Število požarov v objektih v obdobju 1972–2012

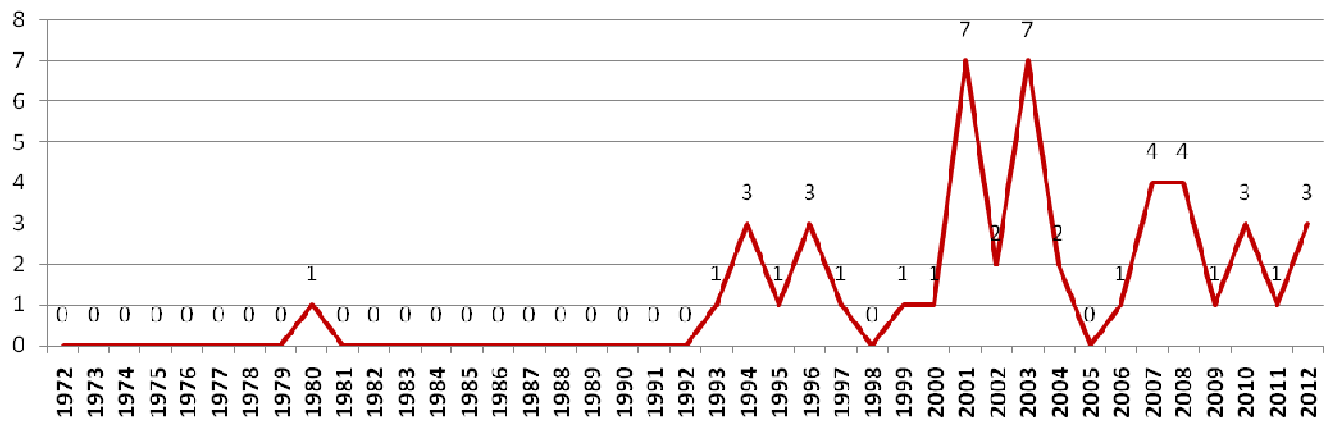
Prometne nesreče 1972–2012



Graf 6

Število posredovanj na prometnih nesrečah v obdobju 1972–2012

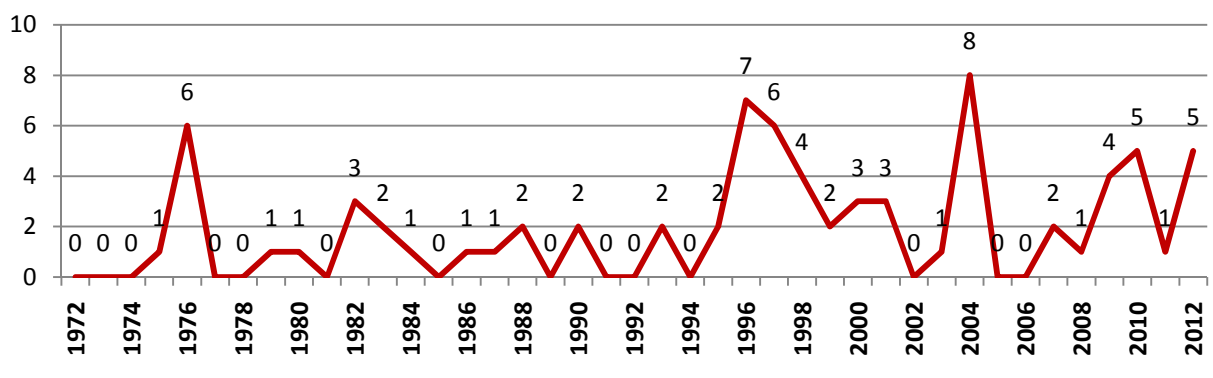
Tehnična pomoč 1972–2012



Graf 7

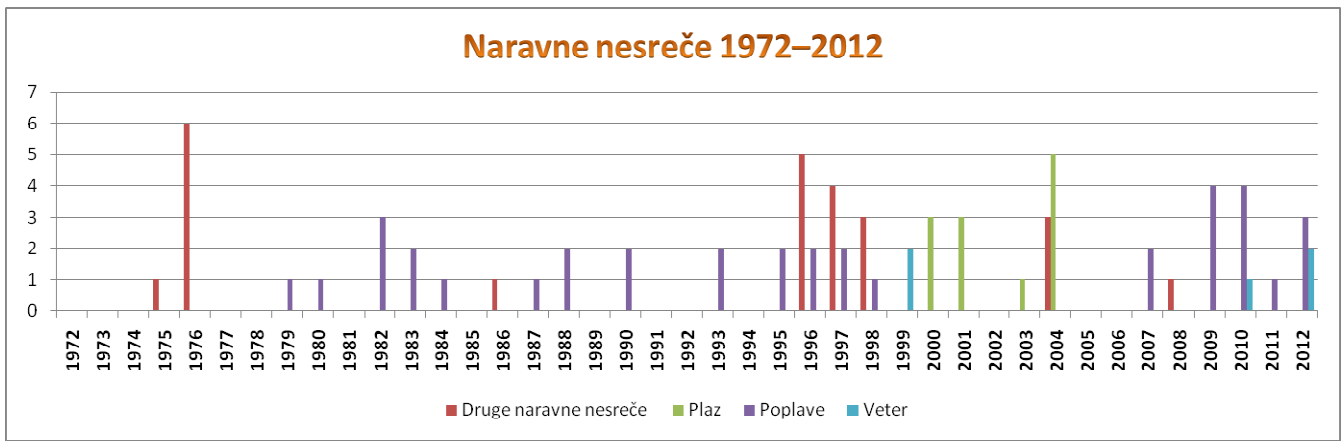
Število tehničnih posredovanj na v obdobju 1972–2012

Naravne nesreče 1972–2012

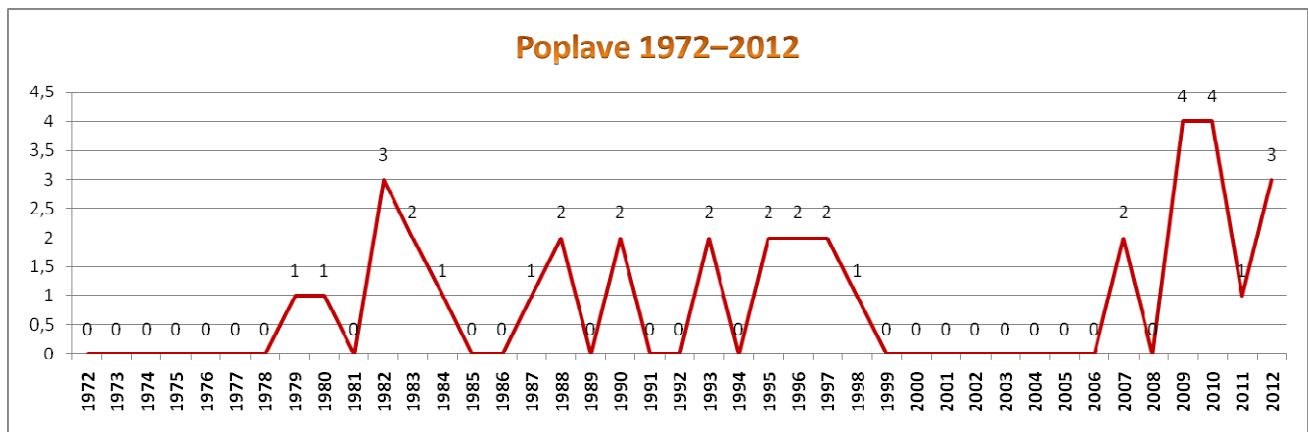


Graf 8

Število posredovanj ob naravnih nesrečah v obdobju 1972–2012



Graf 9
Podroben prikaz naravnih nesreč v obdobju 1972–2012



Graf 10
Število posredovanj na poplavah v obdobju 1972–2012

Zbral in pripravil:
Danijel Markič