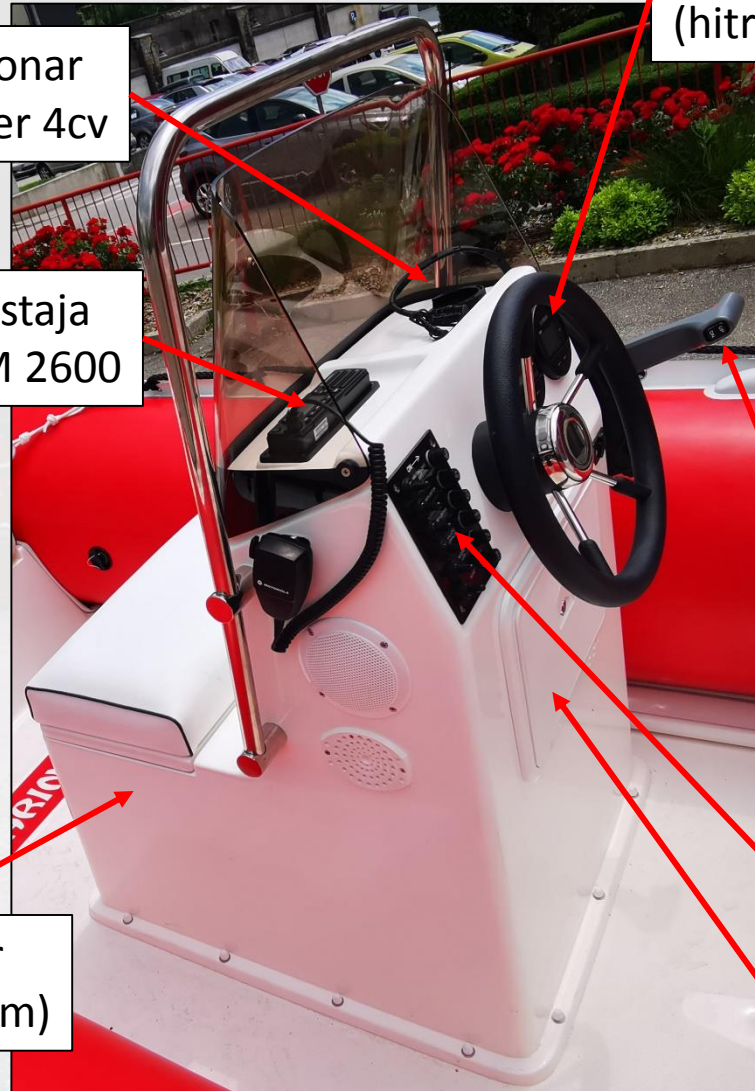


PREDSTAVITEV NOVEGA ČOLNA GRČ-2



| Gasilska oznaka vozila | GRČ-2 na PČ |
|-------------------------------|--|
| Opis vozila | gasilsko reševalni čoln z motorjem na priklopniku za čoln |
| Proizvajalec | Marinar (Dragomer pri Brezovici) |
| Model | S480 |
| Označba | KP-2024 |
| Leto izdelave | 2024 |
| Leto pridobitve | junij 2024 |
| Proizvajalec motorja | Yamaha F40 HET(L) |
| Motor - prostornina | 986 ccm3, 4-taktni, L4 8 ventilov |
| Motor - moč | 29,4 kW @5500 obr/min (40 KM) |
| Obrati v prostem teku | 700-800 obr / min |
| Oznaka svečke | NGK DPR6EB-9 |
| Motor – neto teža | 113 kg |
| Višina pete motorja | 527 mm |
| Vrsta goriva | neosvinčen bencin min 90 oktanov |
| Količina mot. olja | kapaciteta 2,5 L (Yamalube 4, 10W-30, 10W-40, 5W-30) ob menjavi filtra 2,1 L (brez 1,9 L) |
| Olje menjalnik | 0,43 L (hipoidno transmissijsko olje SAE 90) |
| Propeler - elisa | 11 1/8 X 13-G, Alu 3-lopatice |
| Baterija | min 70 Ah / 430 A |

PREDSTAVITEV NOVEGA ČOLNA GRČ-2



Fishfinder/sonar
Garmin Striker 4cv

Radijska postaja
Motorola DM 2600

Rezervoar
(pod sedežem)

2 merilnika
(hitrost in večfunkcijski)

| | |
|-----------------|---|
| Sedišča | 8 ljudi |
| Max obremenitev | 900 kg |
| Teža tovora | 755 kg (ljudje + tovor) |
| Premer tubusa | 54/48 cm |
| Tlak tubusa | 0,25 bar |
| Število komor | 4+1 |
| Dolžina | 475 cm |
| Širina | 213 cm |
| Prikolica | LOK NAP 750 kg s kiperjem |
| Dodatno | tenda rollbar, stopnice, bele delovne luči, modre luči, trimer, radijska postaja, komplet upravljanje z volanom ... |

Ročica za prestavljanje

Stikalni tablo (več na drugi sliki)

Akumulator
(v predalniku pod volanom)

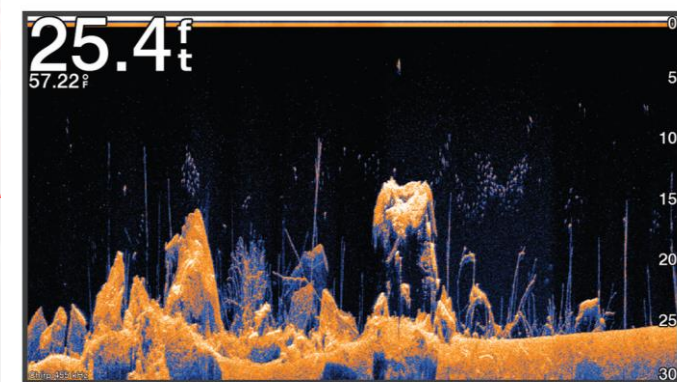
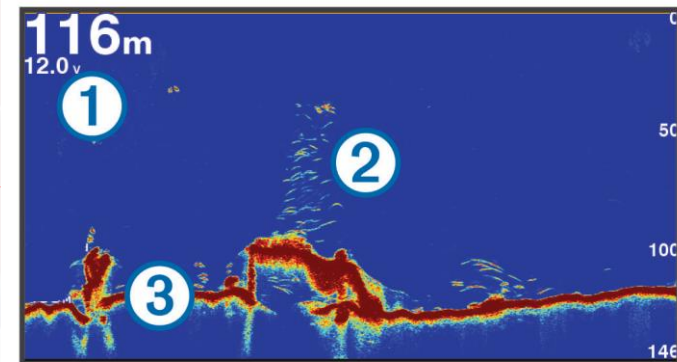
PREDSTAVITEV NOVEGA ČOLNA GRČ-2

Fishfinder Garmin Striker Vivid 4cv
Začetni zaslona

Vgrajen fishfinder
Garmin Striker Vivid 4cv

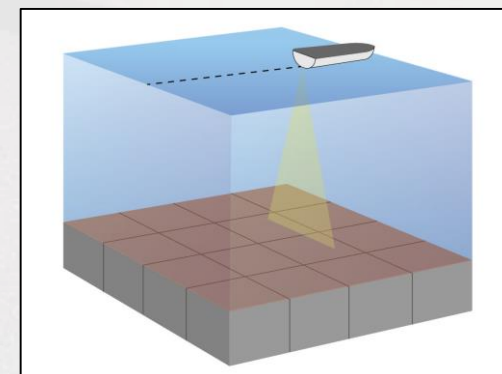


Možnost razdelitve
zaslona z 2 prikazi



Lastnosti:

- Barvni 4,3" zaslon
- globinomer do 580 m oz do 230 m (s funkcijo Clear Vu)
- Prikaz vrsta dna, rib, temperatura vode, struktur
- Shranjevanje GPS koordinat
- **VKLOP NAPRAVE LE, KO JE ČOLN V VODI!**



PREDSTAVITEV NOVEGA ČOLNA GRČ-2

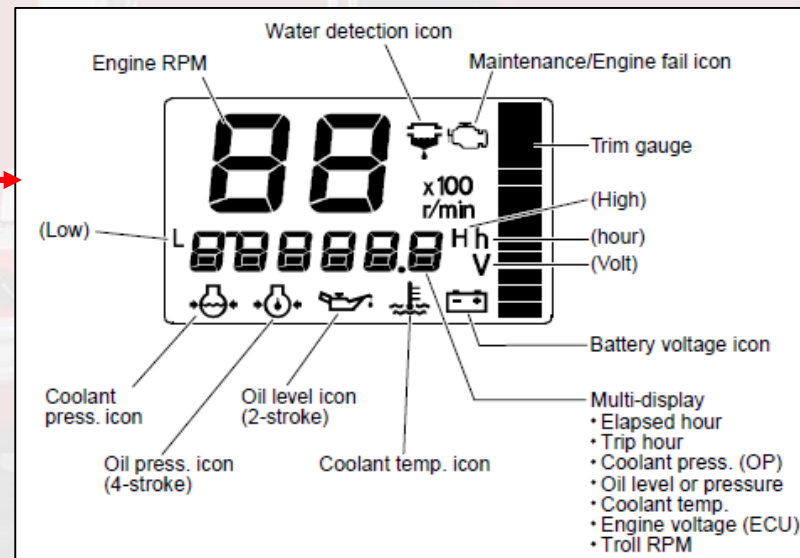
STIKALNI TABLO (LEVA STRAN)



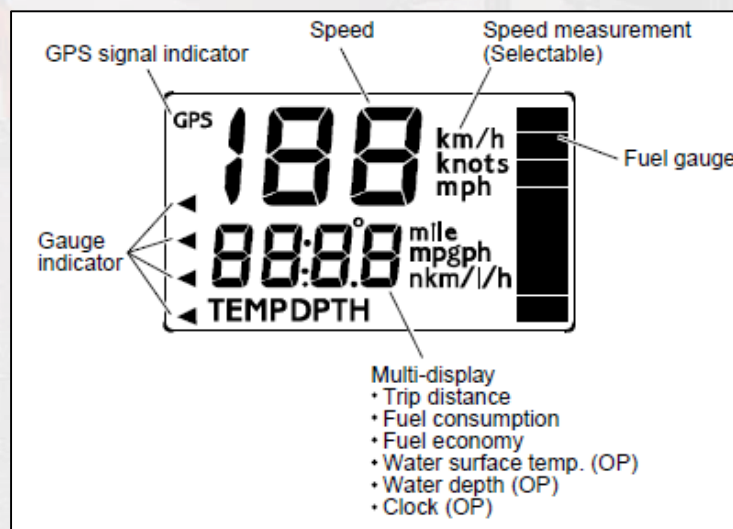
Nameščena dva števca: za hitrost/gorivo (levo) in večfunkcijski merilnik (desno)



Večfunkcijski merilnik



Merilnik hitrosti/goriva

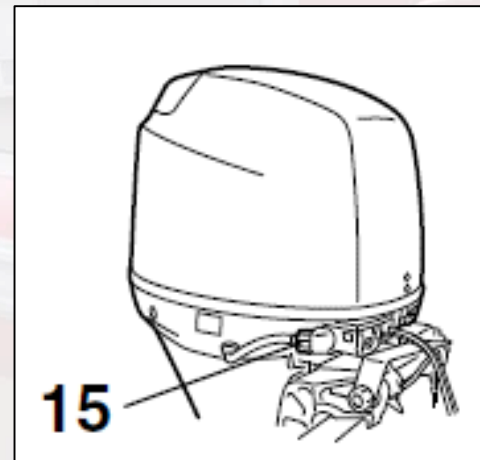
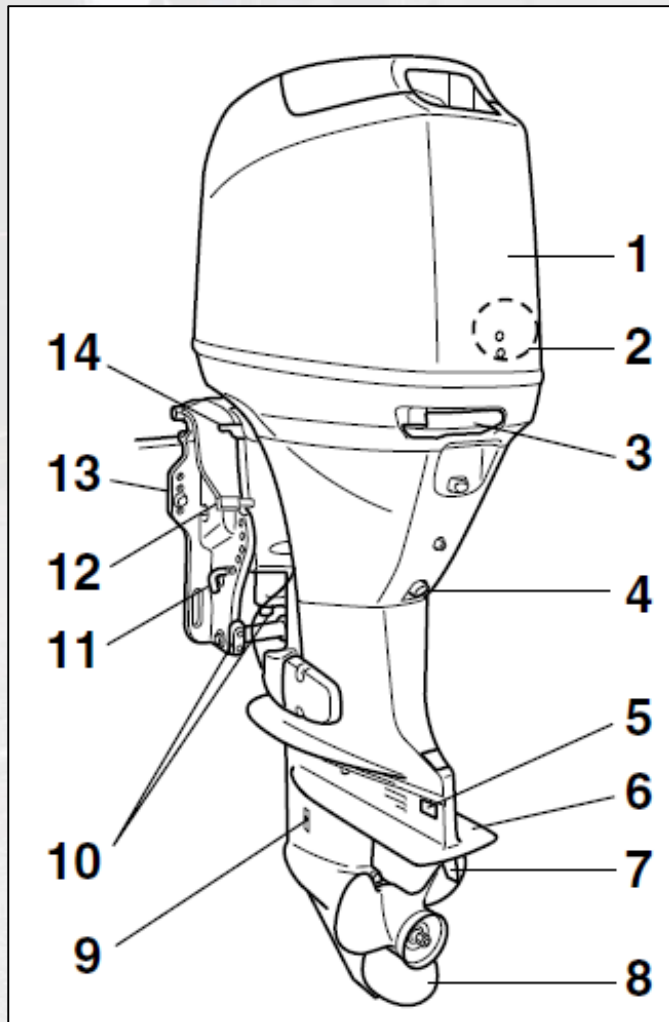


Večfunkcijski merilnik:

- Obrati motorja
- Merilnik kota motorja (13 stopenj)
- Prikaz temp. hladilne vode/motorja
- Napetost akumulator
- Ure delovanja
- Pritisk hladilne vode
- Pritisk olja
- Nivo olja
- Opozorilo za okvaro motorja

PREDSTAVITEV NOVEGA ČOLNA GRČ-2

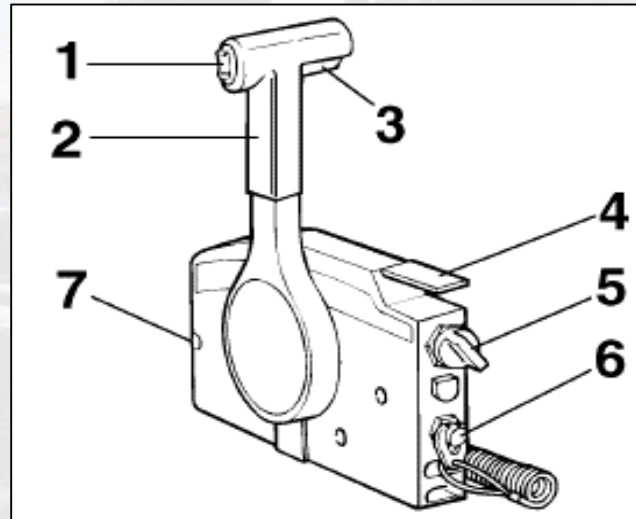
Sestavni deli motorja:



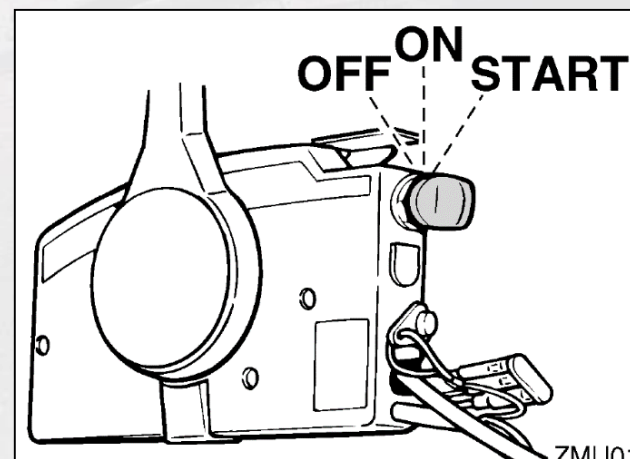
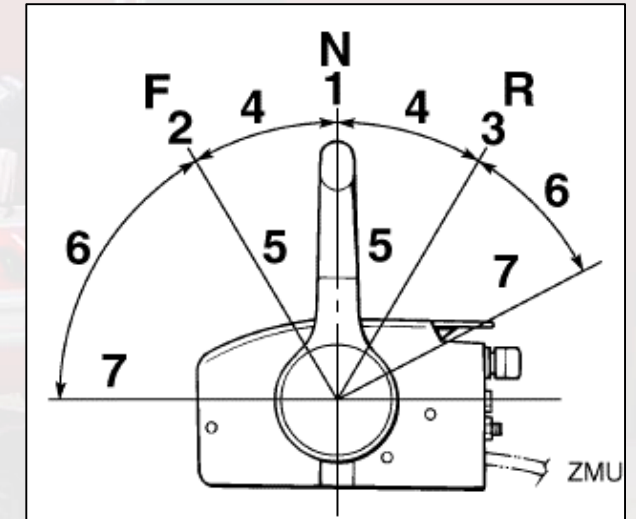
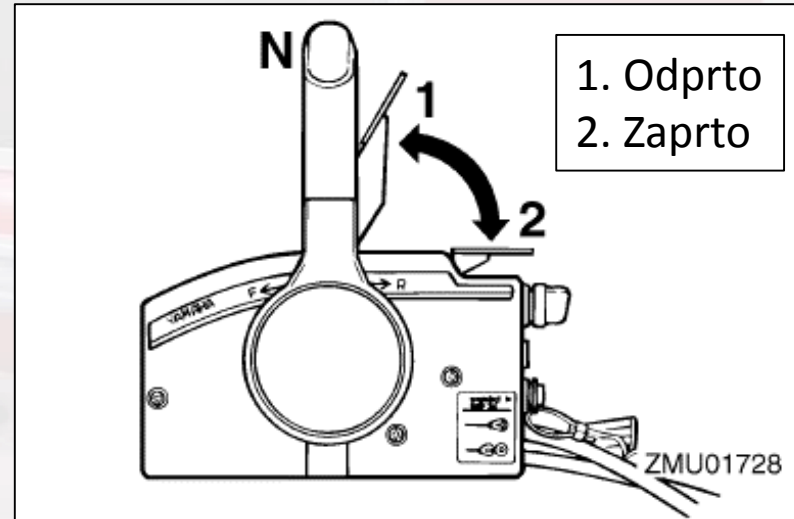
1. Pokrov motorja
2. Filter goriva / vodni seperator
3. Ročica pokrova
4. Odtočni vijak (spraznitev)
5. Anoda
6. Anti-kavitacijska plošča
7. Zavihek trim (anoda)
8. Propeler
9. Vhod hladilne vode
10. Anoda
11. Trim zatič
12. Blokirni zatič nagiba
13. Vpetje nosilca trima
14. Blokirna ročica nagiba
15. Izpiralna naprava (čiščenje napeljave hladilne vode)

PREDSTAVITEV NOVEGA ČOLNA GRČ-2

Yamaha Remote Control 703 – daljinski upravljalnik za izvenkrmni motor



1. Upravljanje nagiba motorja (trim)
2. Prestavna ročica
3. „Sklopka“ pri menjavi iz N
4. Ročica obratov prostega teka N
5. Glavno stikalo (OFF-ON-START)
6. Prekinitveno stikalo (v sili)
7. Nastavljanje „trdote“ premika ročice



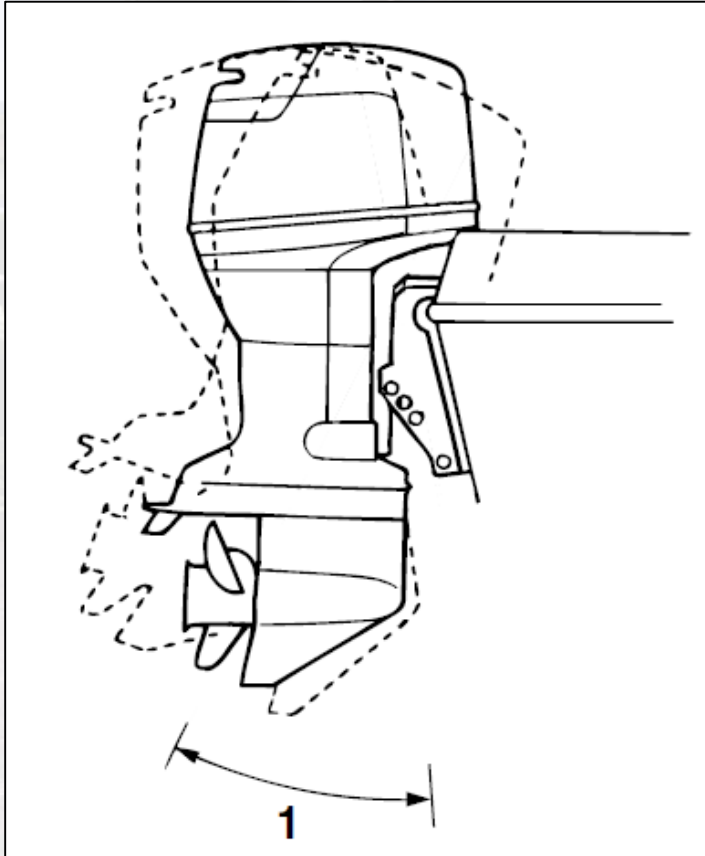
Ne drži gumb v start poziciji več kot 5 s. Če ne vžge, počakaj 10 s in nato poskusi ponovno.

Ne obračaj stikala v START, ko motor že obratuje.

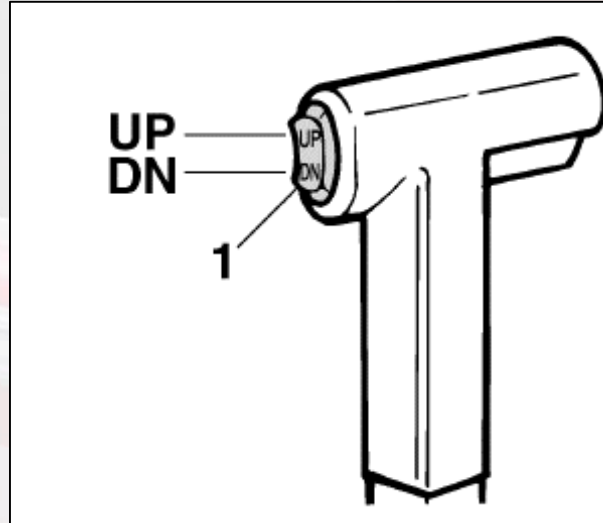
1. Nevtralno "N"
2. Naprej "F"
3. Vzratno "R"
4. Prestavljanje
5. Zaprto
6. Pospeševanje
7. Odprto

PREDSTAVITEV NOVEGA ČOLNA GRČ-2

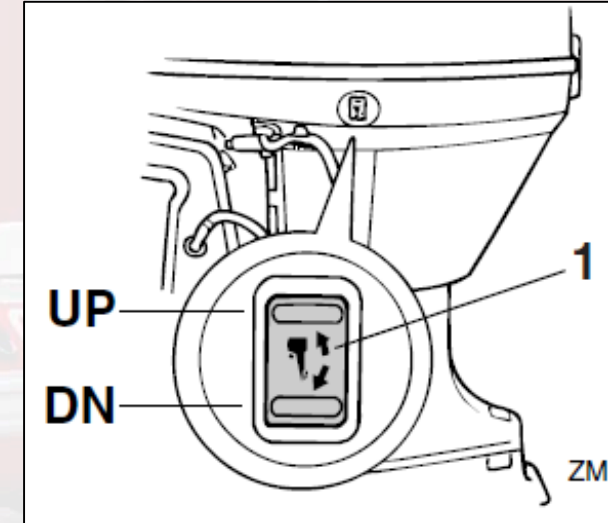
Premik – nagib motorja (TRIM)



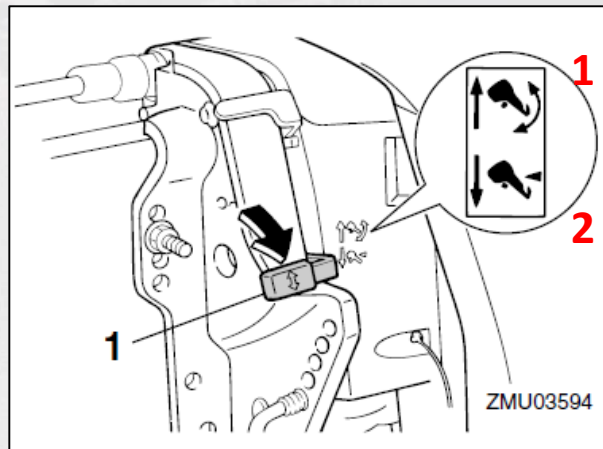
Na prestavni ročici



Na motorju (leva stran)

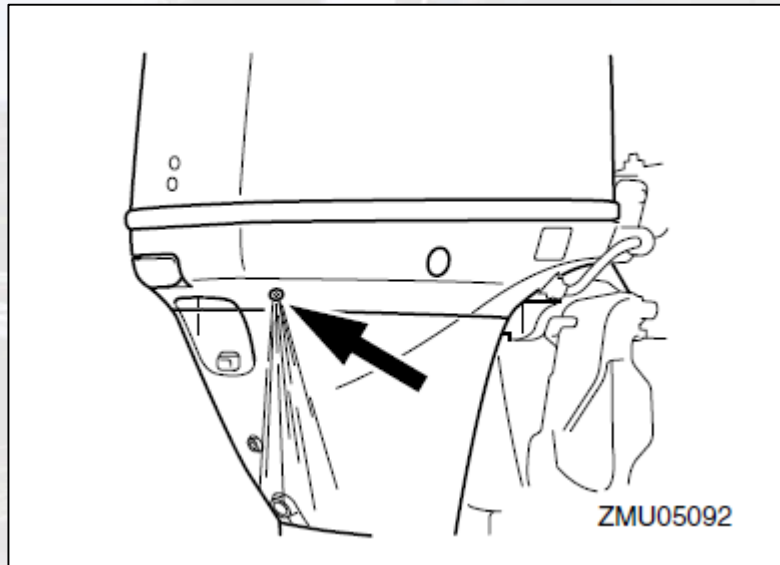


Uporaba le, ko čoln stoji!



Blokirna ročica nagiba motorja
Zakleneš tako, da ročico premakneš na pozicijo (2) – blokirano.
Za sprostitvev pa na pozicijo (1) – prosto za premikanje.
Pred zagonom preveri, da je ročica v poziciji 2 (blokirano).

PREDSTAVITEV NOVEGA ČOLNA GRČ-2



Pravilno delovanje vodne črpalke:
Konstanten izmet hladilne vode

